

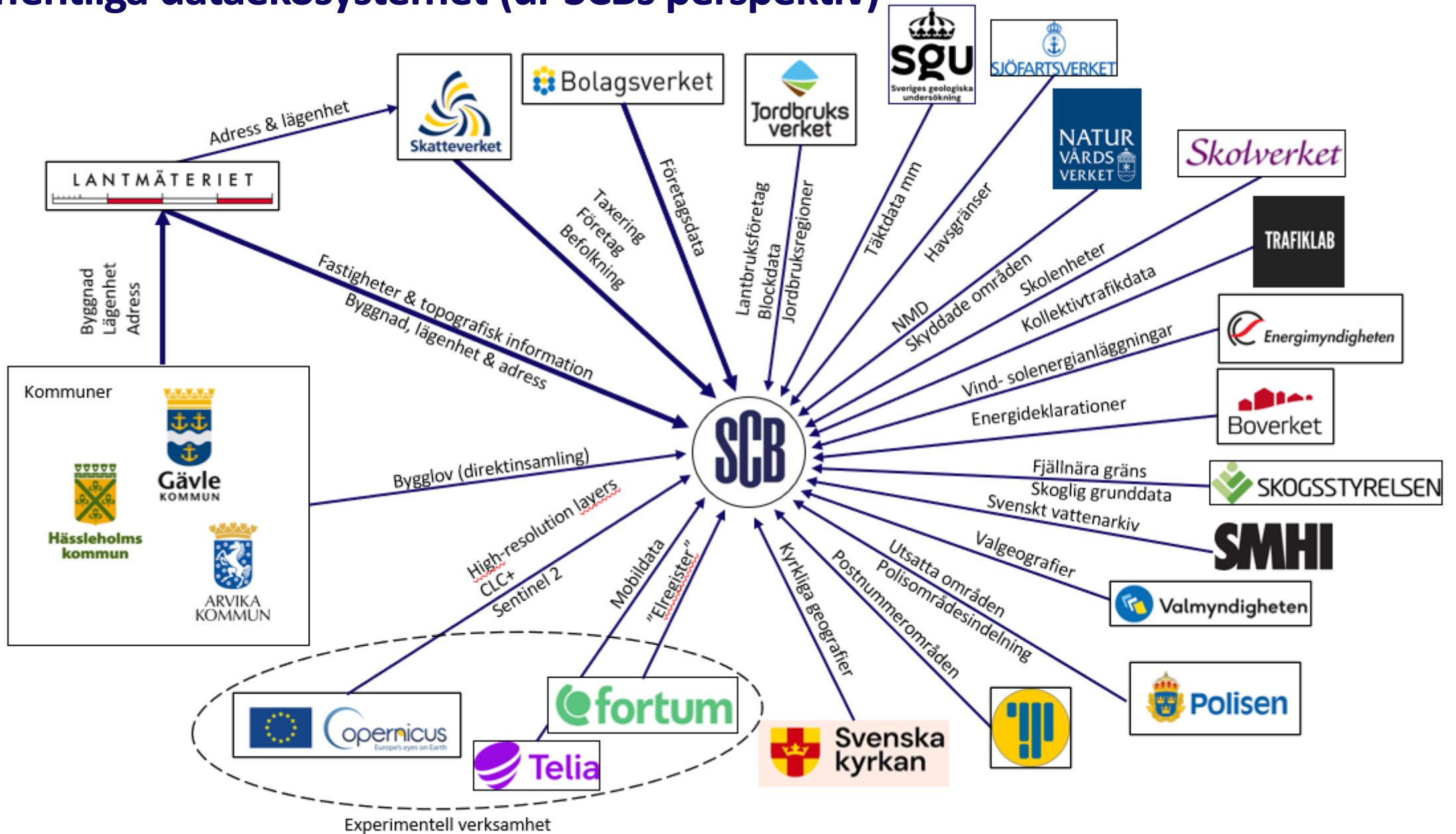
# Användning av byggnadsinformation och geodata i praktiken – SCB, Lantmäteriet Geo SE och MCF berättar

Jerker Moström, SCB

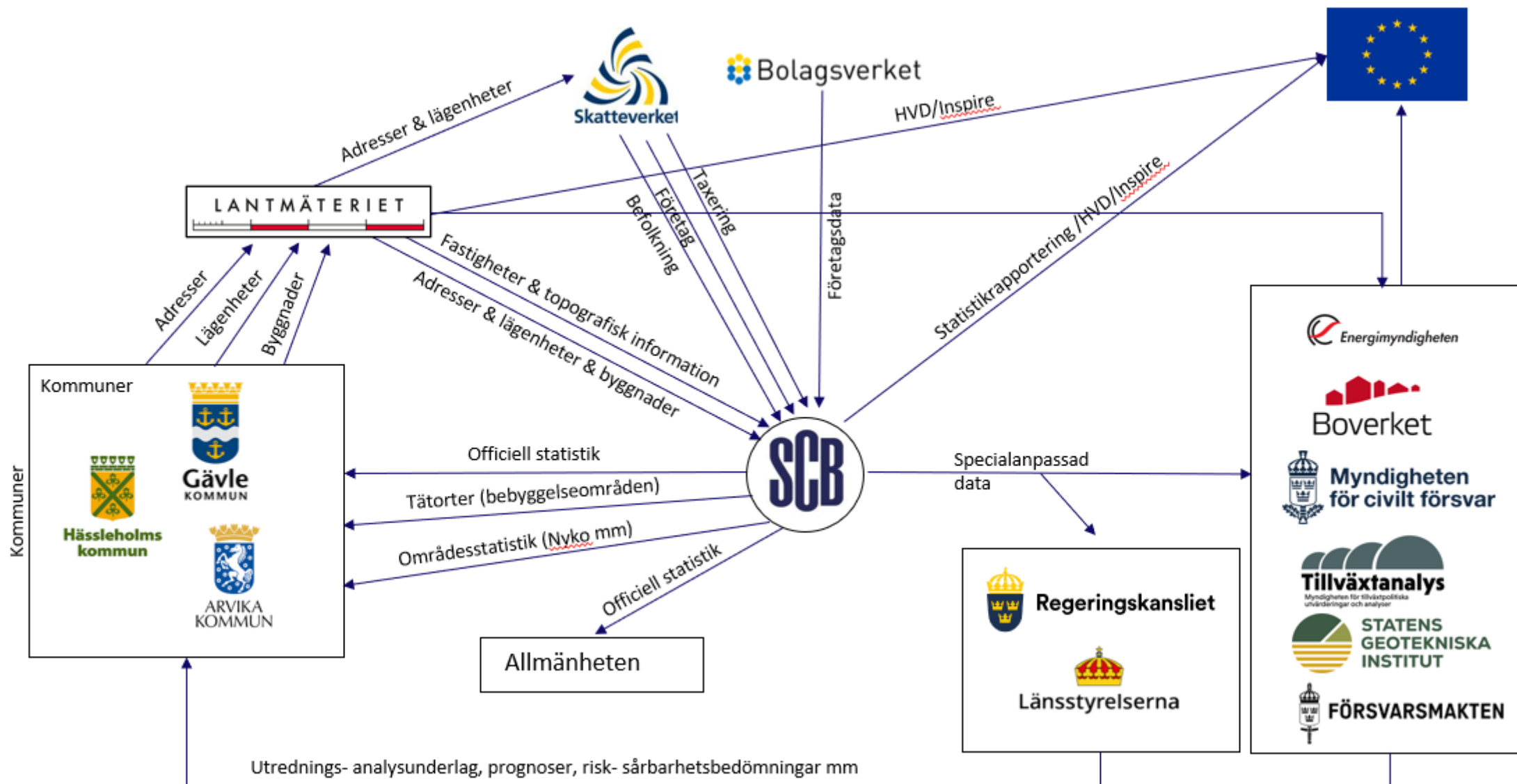
Linus Rispling, SCB



# Det offentliga dataekosystemet (ur SCBs perspektiv)



# Dataflöde kommuner > staten > kommuner (ur SCBs perspektiv)



# BAL-informationen = ryggraden i dataekosystemet!

- **Fastighet, byggnad, adress och lägenhet**
  - Fundamentala byggstenar för att binda samman data och för att skapa nya informationsmängder
  - ”Referensobjekt” kring vilka andra informationsmängder kan/bör byggas för att uppnå interoperabilitet och undvika dubblering av information
  - En förutsättning är dock god aktualitet och kvalitet

# Exempel på frågor om byggnadsinformation (1)

- Vad är **byggnadernas totala yta** per kommun och ändamål?
- Jag behöver detta för att avgöra **var det är lämpligt för mitt företag att investera i solpaneler på hustak**

## Exempel på frågor om byggnadsinformation (2)

- Jag företräder en beredskapsmyndighet med ansvar för livsmedel, vård, dricksvatten och energiförsörjning inom civilt försvar
- Vi behöver information om **var sådana verksamheter finns**
- Idag finns ingen sådan **sammanhållen information av hög kvalitet**

## Exempel på frågor om byggnadsinformation (3)

- Jag är **journalist** och vill veta **vilket byggår skolbyggnader på landsbygden har**

## Exempel på frågor om byggnadsinformation (4)

- Jag företräder EU-kommissionen och vill veta **var alla sjukhus och vårdcentraler finns i Sverige**
- Vi ska tillhandahålla **öppna data** baserade på beräkningar för **befolkningens avstånd/restid till sjukvård**

## Exempel på frågor om byggnadsinformation (5)

- Jag är **analytiker på en kommun** och vill veta **hur många byggnader av olika typ** som finns på DeSO-nivå

# Kvalitetsproblemen

- Ajourhållning **varierar i olika delar av Sverige**
- Ajourhållning sker med **varierande frekvens** utan tydligt fastställt intervall
- **Definitioner och tillämpning** av dessa hos producenter varierar
- **Olika producenter tar fram liknande geodata**, ibland utan att något dataset är heltäckande

Innebär **brister i data och i vidare bearbetningar (statistik, beslutsunderlag, beredskap ...)**

# Byggnadsinformation

- Kommuner och Lantmäteriet tillhandahåller heltäckande byggnadsregister\* med **9,2 miljoner objekt\*\***
- **Hundratusentals (eller mer) felaktiga eller ofullständiga byggnadsändamål** vid jämförelse med nya, detaljerade modellen som synkar med Ändamålskatalogen vid Boverket
  - Ofta äldre, ej ajourhållna uppgifter
  - Ofta bara ett ändamål angivet
- Även **byggår** saknas till stor del



\*) Byggnadsdelen i fastighetsregistret

\*\*\*) Antalet kan variera beroende på om "registerbyggnad" åsyftas eller inte

# Variabeln "byggår" i byggnadsinformation i Sverige, Finland och Danmark

SWEDEN				
	Total	With a building year	Without a building year	Percentage missing
All type of buildings	9 037 552	2 760 218	6 277 334	69,5
Buildings for dwelling purpose ("bostadshus")	3 066 831	2 523 482	543 349	17,7
FINLAND				
	Total	With a building year	Without a building year	Percentage missing
All type of buildings	3 778 407	3 649 337	129 070	3,4
Buildings for dwelling purpose ("bostadshus")	1 416 355	1 398 439	17 916	1,3
DENMARK				
	Total	With a building year	Without a building year	Percentage missing
All type of buildings	4 945 640	4 820 671	124 969	2,5
Buildings for dwelling purpose ("bostadshus")	1 695 852	1 653 066	42 786	2,5

# Typexempel på felaktiga ändamål i byggnadsinformation

	Återkommande felaktighet i data	Ska vara
Ofta anges bara ett ändamål idag	→ Bostad	Verksamhet (1), Bostad (2)
Ofta anges bara ett ändamål idag	→ Verksamhet	Samhällsfunktion (1), Verksamhet (2)
Stor mängd	→ Industri	Verksamhet
	Samhällsfunktion ospecificerad Samhällsfunktion ospecificerad Samhällsfunktion ospecificerad	Verksamhet Vårdcentral / sjukhus Kommunhus
	Skola	Sporthall
Stor mängd	→ { Komplementbyggnad Komplementbyggnad Komplementbyggnad	Verksamhet Industri Ekonomibyggnad

# Exempel: *Bostad ospecificerad* och *Komplementbyggnad*\*

## 5.6.2 BOSTAD

Byggnad med som till övervägande del används för boende. Även fritidsboende ingår. Det finns olika typer av bostäder till exempel småhus och flerbostadshus.

## 5.6.7 KOMPLEMENTBYGGNAD

Byggnad som hör till andra byggnader med ändamål bostad, samhällsfunktion, verksamhet eller industri t.ex. uthus, garage, carport, cistern, lager, sjöbod eller friggebod. Även byggnader utan väggar ingår.

andamal1	Bostad;Ospecificerad
andamal2	NULL
andamal3	NULL
andamal4	NULL
andamal5	NULL

andamal1	Komplementbyggnad;
andamal2	NULL
andamal3	NULL
andamal4	NULL
andamal5	NULL



Bild: [Google Maps Street view](#).

\*) Ändamålskodning: Byggnadsobjekt i Fastighetsregistrets byggnadsdel (Lantmäteriet) 2026-01-01. Karta: ©Lantmäteriet.

# Exempel: Byggnader med ändamål *Samhällsfunktion – Kommunhus\**



Ändamål *Samhällsfunktion – Kommunhus* enligt byggnadsinformationen, men inte använt sedan 1970 för detta ändamål

andamal1	Samhällsfunktion;Kommunhus
andamal2	NULL
andamal3	NULL
andamal4	NULL
andamal5	NULL

Bild: [Google Maps Street view.](#)



Ändamål *Samhällsfunktion – Kommunhus* enligt byggnadsinformationen, men inte använt för detta ändamål sedan länge

andamal1	Samhällsfunktion;Kommunhus
andamal2	NULL
andamal3	NULL
andamal4	NULL
andamal5	NULL

Bild: [Google Maps Street view.](#)

## 5.6.5 SAMHÄLLSFUNKTION

Byggnad med olika verksamheter och funktioner som är viktiga för att samhället ska fungera. Även verksamhet och funktioner som täcker andra behov i samhället ingår, t.ex. trafik och kommunikation, offentlig förvaltning, utbildning, kultur etc. Se Boverkets Ändamålskatalog.

### 5.6.5.9 Kommunhus

Byggnad för kommunens administrativa ledning, t.ex. kommunhus, stadshus, rådhus.

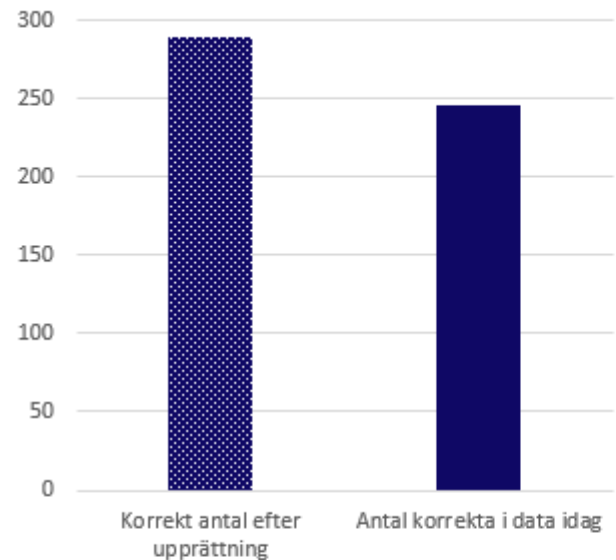
Ändamål *Samhällsfunktion – Kommunhus* enligt byggnadsinformationen, i verkligheten bygdegård

andamal1	Samhällsfunktion;Kommunhus
andamal2	NULL
andamal3	NULL
andamal4	NULL
andamal5	NULL



Bild: [Google Maps Street view.](#)

# Byggnader med ändamål *Samhällsfunktion – Kommunhus*



} 46 byggnader borde ges ändamål *Samhällsfunktion – Kommunhus*\*

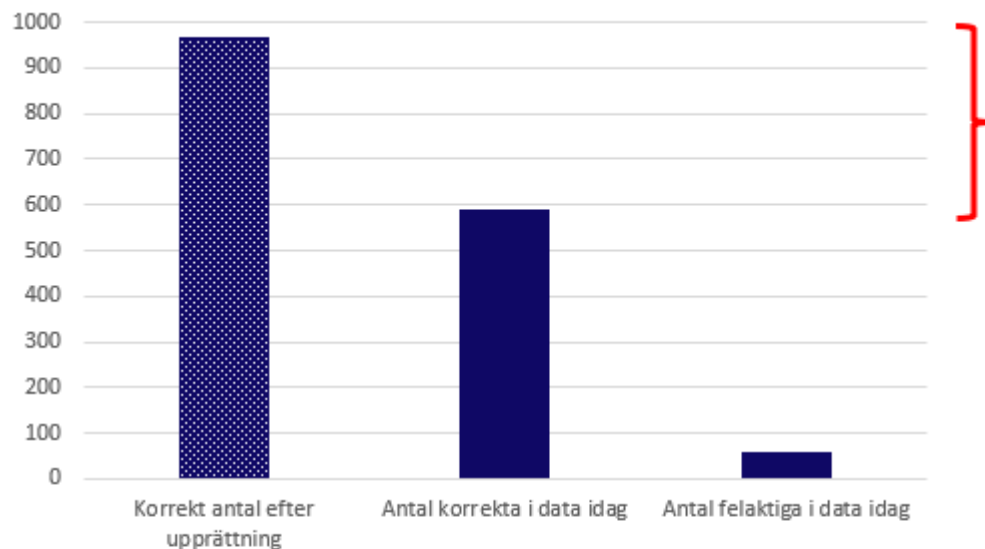
## 5.6.5 SAMHÄLLSFUNKTION

Byggnad med olika verksamheter och funktioner som är viktiga för att samhället ska fungera. Även verksamhet och funktioner som täcker andra behov i samhället ingår, t.ex. trafik och kommunikation, offentlig förvaltning, utbildning, kultur etc. Se Boverkets Ändamålskatalog.

### 5.6.5.9 Kommunhus

Byggnad för kommunens administrativa ledning, t.ex. kommunhus, stadshus, rådhus.

# Byggnader med ändamål *Samhällsfunktion – Brandstation*



379 byggnader borde ges ändamål *Samhällsfunktion – Brandstation\**

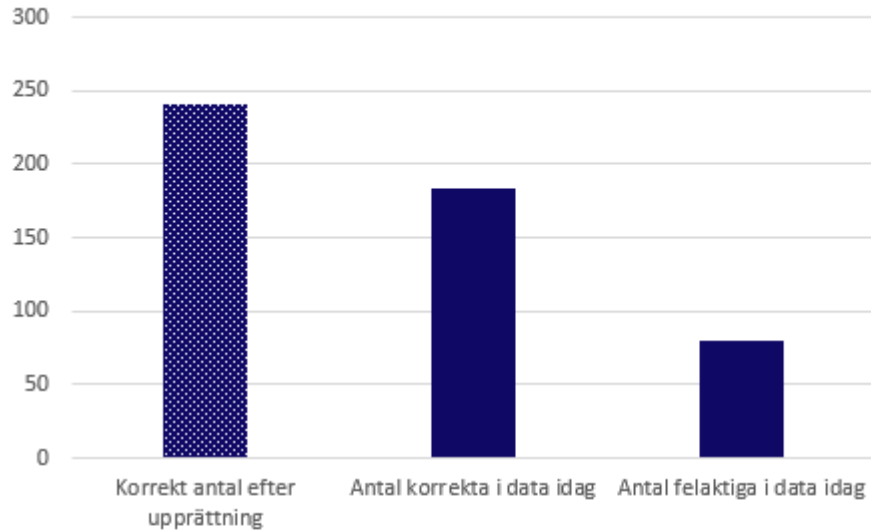
## 5.6.5 SAMHÄLLSFUNKTION

Byggnad med olika verksamheter och funktioner som är viktiga för att samhället ska fungera. Även verksamhet och funktioner som täcker andra behov i samhället ingår, t.ex. trafik och kommunikation, offentlig förvaltning, utbildning, kultur etc. Se Boverkets Ändamålskatalog.

### 5.6.5.2 Brandstation

Byggnad för räddningstjänsten, t.ex. brandstation

# Byggnader med ändamål *Samhällsfunktion* – *Polisstation*



} 57 byggnader borde ges ändamål *Samhällsfunktion – Polisstation*\*

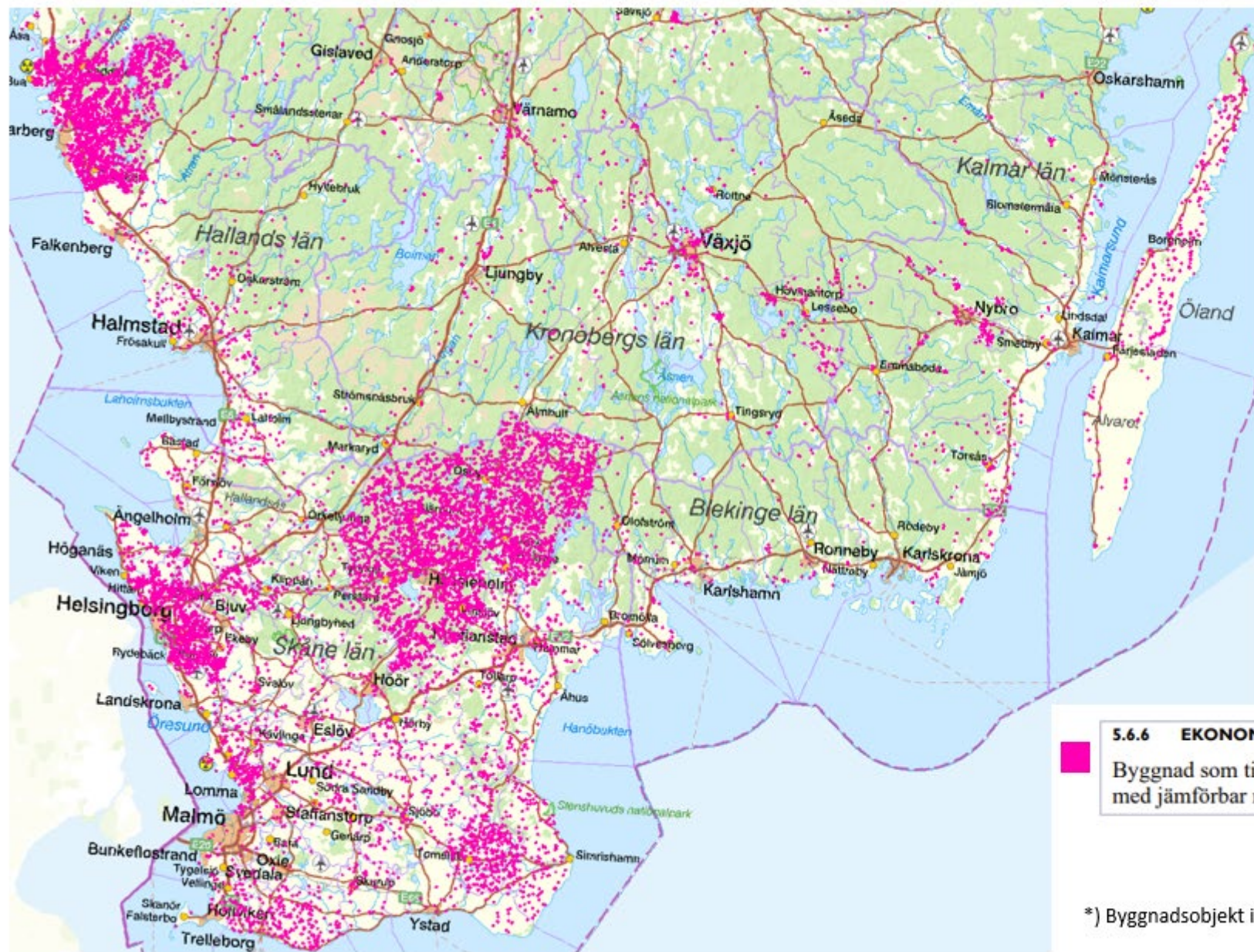
## 5.6.5 SAMHÄLLSFUNKTION

Byggnad med olika verksamheter och funktioner som är viktiga för att samhället ska fungera. Även verksamhet och funktioner som täcker andra behov i samhället ingår, t.ex. trafik och kommunikation, offentlig förvaltning, utbildning, kultur etc. Se Boverkets Ändamålskatalog.

### 5.6.5.13 Polisstation

Byggnad inrymmande central för polisverksamhet.

# Ekonomibyggnader\* i södra Sverige



# Vad gör LM och SCB för att bidra med förbättringar?

- SCB har löpande kontakt med kommuner och diskuterar felaktigheter i byggnadsinformation eller adresser (oftast med snabb och engagerad respons från handläggare!)
- Listor med förslag på omkodning av byggnader (vissa tematiska byggnadstyper) har skickats ut via LINA
- SCB och Lantmäteriet undersöker hur vi med hjälp av både manuella och semi-automatiska metoder skulle kunna skala upp arbetet och med att hitta och föreslå bulkrättningar
  - Exempel 1: Ca en halv miljon byggnader skulle kunna klassas om från komplementbyggnad till ekonomibyggnad genom samkörning av andra kompletterande uppgifter i kombination med topografisk data
  - Exempel 2: "Skördning" av byggår från andra datakällor (tex energideklarationer) som påförs grunddata

# Frågor till er att fundera på

- Är det positivt med rättnings- och ajourhållningsförslag från LM/SCB i kvalitetshöjande syfte?
- Har ni egna tankar om hur vi kan samarbeta kring kvalitetshöjande åtgärder?
- Vilka kvalitetsbrister ser ni som mest angelägna att ta itu med?

# Användning av byggnadsinformation och geodata i praktiken – SCB, Lantmäteriet Geo SE och MCF berättar

[jerker.mostrom@scb.se](mailto:jerker.mostrom@scb.se)

[linus.rispling@scb.se](mailto:linus.rispling@scb.se)