



HMK

REFERENSGRUPPSMÖTE

2021-02-17

LANTMÄTERIET



AGENDA

| Hålltider | Ämne | Talare |
|-------------------------|--|---|
| 13:00 – 13:20 | Inledning och presentation av deltagarna Från förra referensgruppsmötet (november 2020) HMK-aktiviteter – vad händer under 2021? | Lena Bengtsson m.fl. |
| | Kommande kurser/utbildningar inom HMK | |
| 13:20 – 13:30 | Välkommen att testa: "Introduktion till HMK" | Lars Jämtnäs |
| 13:30 – 13:50 | Ny webbkurs: "HMK - Digital grundkarta" | Ulf Eriksson |
| 13:50 – 14:00 | Förslag till ytterligare webbkurs | Lena Morén |
| <i>ca 14:00 – 14:10</i> | <i>Bensträckare</i> | |
| | Samtal och frågeställningar | |
| 14:10 – 14:40 | Fokusgrupper: ett förslag på fortsatta arbets- och mötesformer | Lars Jämtnäs m.fl. |
| 14:40 – 14:50 | Övriga frågor? - Ej legala gränspunkter | Lena Bengtsson Pellas Mats Andersson |
| | Avslut | |
| ca 14:50 | Kommande möten/avstämningar | Lena Bengtsson |
| | www.menti.com , 68 23 96 3 | |

INLEDNING OCH PRESENTATION AV DELTAGARNA

| Namn | | Namn | |
|-----------------------|--|-----------------------|--|
| Anna Åkerblom | Eksjö kommun | Lars Kvarnström | LTK-Geodesi |
| Bengt Eurenus | LM | Lena Bengtsson | LM |
| Björn Jingfors | Karlstad kommun | Lena Morén | LM |
| Britt-Mari Kvarnström | Karlstad kommun | Lennart Moberg | Karlstad kommun |
| Carl Johan Victorin | Arboga Kommunalteknik AB | Magnus Johansson | Norrköpings kommun |
| Harry Hietanen | LM | Maria Hildingsson | Lantmäterienheten, Örnsköldsviks Kommun |
| Helena Trönell | Göteborgs Stad | Marianne Leckström | SKR |
| Henrik Nilsson | Kalmar kommun | Mattias Lindmark | LM |
| Joakim Fransson | Trafikverket | Mehdi Eshagh | Högskolan Väst |
| Joakim Sjögren | Västerås Stad | Milan Horemuz | KTH |
| Joel Öqvist | Umeå kommun Lantmäteri | Patrik Bäckström | LM |
| Jonny Jäwert | Lantmäterienheten, Örnsköldsviks Kommun | Pellas Mats Andersson | LM |
| Jan-Owe Utsi | Gruvmätningen NGG-M, LKAB | Per-Åke Jureskog | Metria |
| Kerstin Östberg | Umeå kommun Lantmäteri | Peter Andersson | LM |
| Krister Hedman | Nynäshamns kommun | Qarin Bånkestad | Eskilstuna kommun |
| Kurt Löfgren | Region Gotland | Ragnar Tollesson | Sundsvalls kommun |
| Lars Harrie | Lunds Universitet | Semir Ziga | Motala kommun |
| Lars Jakobsson | Sjöfartsverket | Sven Vasseur | LM |
| Lennart Moberg | Karlstad kommun | Thomas Lithén | LM |
| Martin Björkman | Hammarö kommun | Ulf Eriksson | LM |
| Mattias Kinsch | Kungsbacka kommun | Tobias Gustafsson | Orust kommun |
| Lars Jämtnäs | LM | Veronica Grahn | Umeå kommun Lantmäteri |

REFERENSGRUPPENS SYFTE

- Forum för att diskutera frågor och utmaningar som är gemensamma för våra respektive verksamhetsområden
- Ge input till översyn och utveckling av HMK
- Bidra till långsiktigt mål: ökad enhetlighet, samordning och kvalitet inom samhällsmätning och geodataområdet

FRÅN FÖRRA REFERENSGRUPPSMÖTET

Vad tycker du är viktigast med att delta i HMK Referensgrupp? Välj tre alternativ.

Mentimeter

1

Nätverkande och
samtal kring
gemensamma
frågeställningar

2

Verka för enhetlig
terminologi,
kvalitetsmått m.m.

2

Egen kompetens-
utveckling

...även många som vill verka för säker användning av ny teknik,
mer enhetlig geodatakvalitet och större spridning av HMK

bättre
vid
dokumentation

Annat...

FRÅN FÖRRA REFERENSGRUPPSMÖTET

Saknar du något tema/ämne i dagens HMK handböcker och tekniska specifikationer?

Mentimeter

BIM

3D

Kartografi

Drönare

...och Juridik var en "bubblare"

FRÅN FÖRRA REFERENSGRUPPSMÖTET

Vilken typ av fokusgrupp skulle du vara intresserad av att delta i?

Mentimeter

18

Återkommer vi till lite senare!

Utifrån en viss handbok

Utifrån ett visst ämnesområde (geodesi, geodatainsamling, kartografi, juridik...)

Utifrån en viss målgrupp (ex. högskolor/universitet, stadsbyggnadsavd., kravställare, utv./systemlev./konsulter, annat...)

HMK-AKTIVITETER – VAD HÄNDER UNDER 2021?



Uppstart av fokusgrupper

Revideringskartläggning av handböcker

Ev. uppdateringar

Uppbyggnad av nya webbkurser

KOMMANDE KURSER/UTBILDNINGAR INOM HMK

NYA E-UTBILDNINGAR UNDER ÅRET

På förra mötet fick ni i referensgruppen tycka till om vilka handböcker/teman som borde prioriteras.

Flest röster fick:

- **Digital grundkarta**
- **Geodatakvalitet**
- **GNSS-mätning**

Kursen om Digital grundkarta har precis blivit klar och de andra två är spikade!

Vi tror att det finns utrymme för ytterligare en kurs under året.

Lena Morén presenterar ett förslag innan bensträckaren.

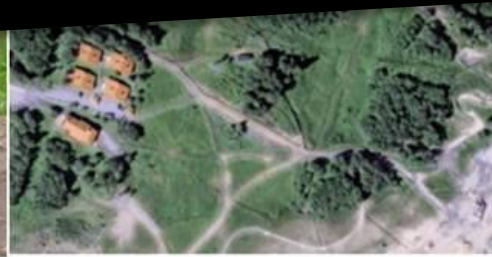
VÄLKOMNA ATT TESTA: INTRODUKTION TILL HMK



Finns i Lantmäteriets kurskatalog:
<https://www.lantmateriet.se/sv/Om-Lantmateriet/Kurser/>

Era synpunkter är mycket välkomna!
Viktig input till de kurser vi bygger senare i år.

- 1.3 Juridisk status
- 1.4 Förvaltning av HMK
- 1.5 Kort historik
- Kontrollfrågor, del 1
- ▼ Del 2: Handböcker och webb
 - 2.1 Översikt
 - 2.3 Handboksformatet
 - 2.2 Stöd till vem?
 - 2.4 Tekniska rapporter



NY WEBBUTBILDNING

HMK - DIGITAL GRUNDKARTA

INLEDNING

Här introduceras samhällets mål för digitaliseringen av samhällsbyggnadsprocessen och utbildningens innehåll

STARTA

VARFÖR

Här förtydligas behoven och nyttorna av digitaliserad av grundkarta

STARTA

HUR

En introduktion till HMK – Digital grundkarta och hur du bör förändra ditt arbetssätt

STARTA

Länk till HMK – Digital grundkarta

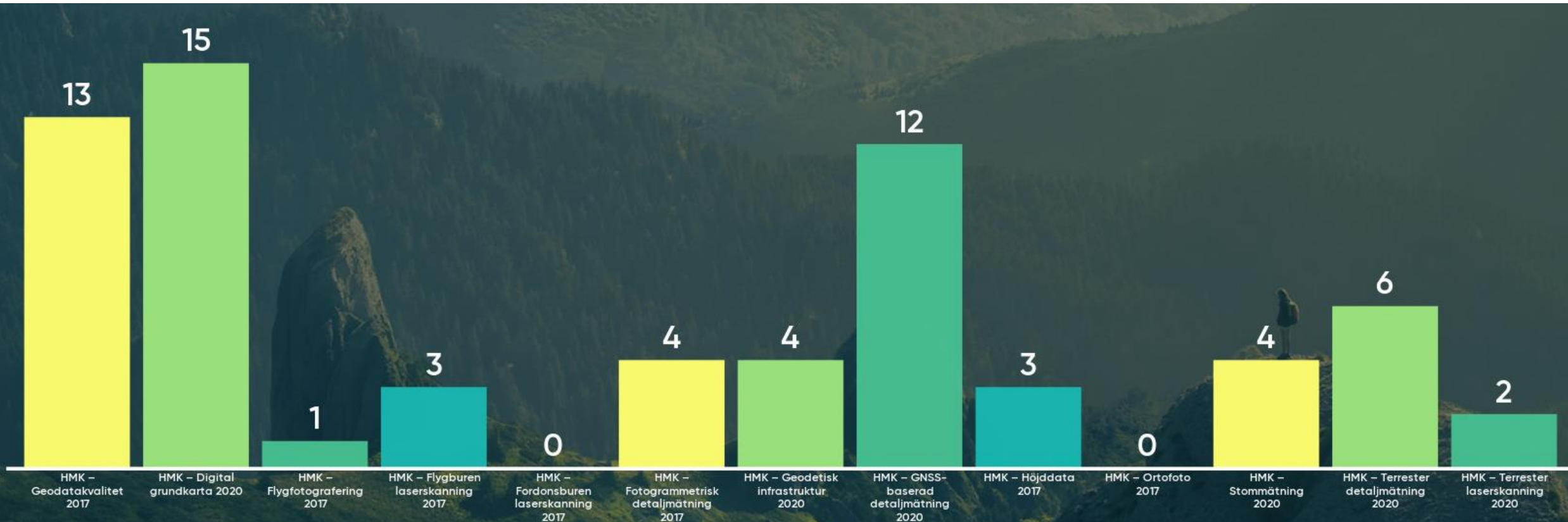
<https://www.lantmateriet.se/globalassets/om-lantmateriet/var-samverkan-med-andra/hmk/handbocker/hmk-digital-grundkarta.pdf>

Länk till Frågor och svar om HMK – Digital grundkarta

<https://www.lantmateriet.se/sv/webb/smartare-samhallsbyggnadsprocess/nationella-specifikationer/fragor-och-svar-om-hmk--digital-grundkarta/>

YTTERLIGARE EN WEBBKURS?

Också många röster på handböcker som har samma typ av upplägg:
Stöd för beställare/utförare som vill upprätta resp. använda en teknisk specifikation



BENSTRÄCKARE



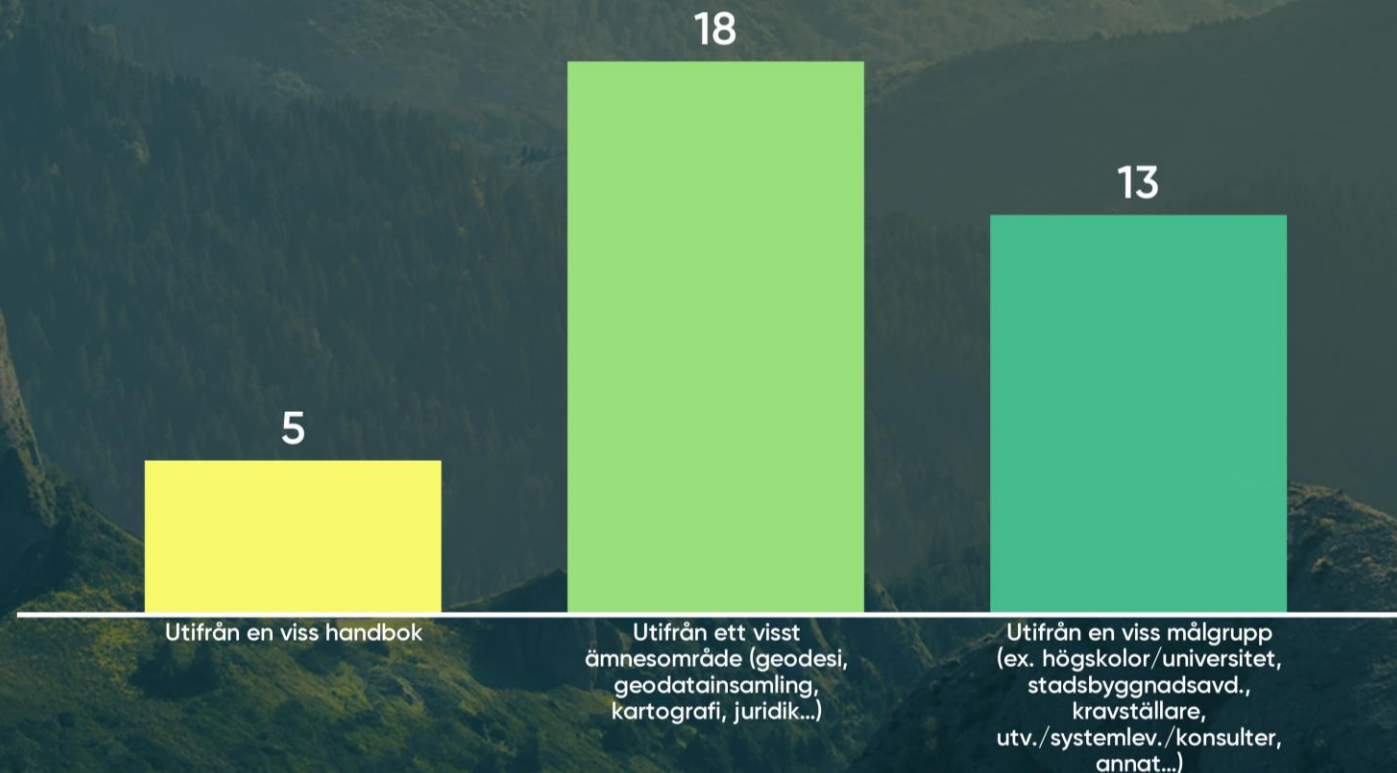
SAMTAL OCH FRÅGESTÄLLNINGAR



OCKSÅ FRÅN FÖRRA MÖTET...

Vilken typ av fokusgrupp skulle du vara intresserad av att delta i?

Mentimeter



FOKUSGRUPP?

”Syftet med fokusgrupper ... att interagera med varandra, att skapa gemensamhet och delad erfarenhet, att ge makt till deltagarna eller att skapa en högre medvetenhet.”

”[Ska undvikas] om man vill fatta beslut, skapa konsensus eller mäta attityder.”

Vi tror att fokusgrupper kan vara en lämplig arbets- och mötesform framöver:

- Lite ”spetsigare” diskussioner
- Mer relevant material att tycka till om
- Enklare att komma till tals

MÖJLIGA ARBETSFORMER

- Digitala möten med presentationer/diskussioner, några ggr/år
- Gemensam arbetsyta på HMK-webben(?)

Exempel på "beting":

- Tycka till om befintliga handböcker/kurser, t.ex. i samband med planerad översyn
- Ge input till framtida handböcker/kurser (behovskartläggning eller prioritering)
- Testpanel för användarenkäter, webbkurser m.m.
- Lyfta viktiga frågeställningar/slutsatser till den större referensgruppen

NÅGRA FÖRSLAG PÅ FOKUSGRUPPER

1. Kommunal MBK-verksamhet
2. Forskning & utbildning
3. Insamling av bild-, laser- och höjddata
4. Geodesitillämpningar
5. Kartografi
6. Juridik
7. Geodata & BIM
8. Geodata i 3D
9. Kravställning & upphandling
10. Geodatakvalitet
11. Stöd för nationella specifikationer
12. Gränssnitt mot andra standarder/riktlinjer
13. Informationsspridning

- Vi tror att 3-4 grupper kan vara en rimlig ambitionsnivå.
- Grupperna får löpa över åtminstone ett år, men sedan kan referensgruppen prioritera andra fokusområden.
- Hör av dig om du kan tänka dig att vara "motor" i en fokusgrupp 😊
- OBS: Att vara med i en fokusgrupp är inte den enda möjligheten att tycka till om HMK

NU LITE INPUT FRÅN ER



Gå in på **menti.com** och ange koden: **68 23 96 3**

Eller använd länken <https://www.menti.com/ep7hfzaiyj>

ÖVRIGA FRÅGOR?

Ni är välkomna att anmäla föredrag eller diskussionspunkter till kommande referensgruppsmöten!

AVSLUT



KOMMANDE MÖTEN/AVSTÄMNINGAR

- Fokusgrupperna kommer att starta upp under mars-april.
- Nästa referensgruppsmöte blir i höst.
 - Besked om datum kommer innan sommarsemestrarna.
- HMK kommer att finnas med på Kartdagarna och MätKart
- Övrig info via Nyhetsbrev och HMK-webben
- Frågor skickas till hmk@lm.se