
TJÄNSTEBESKRIVNING FASAD

Tjänstebaserad Uppdatering

Extern dokumentation - fasadsystemet

Dokumentation

Tjänstebaserad uppdatering: [Startsida](#)

Informationsutbytesmodeller (IUM): <http://www.lantmateriet.se/Global/Qualiware/Specifikation-GDL/index.htm>

Datautbytesmodeller (DUM): <http://namespace.lantmateriet.se/geodata/> . Notera att <http://namespace.lantmateriet.se/geodata/exchange/v3/> är ett svenskt utbytesformat som **inte används här!**

Översättningstabeller (generella): [GDSBAL-Generella-termer.pdf](#)

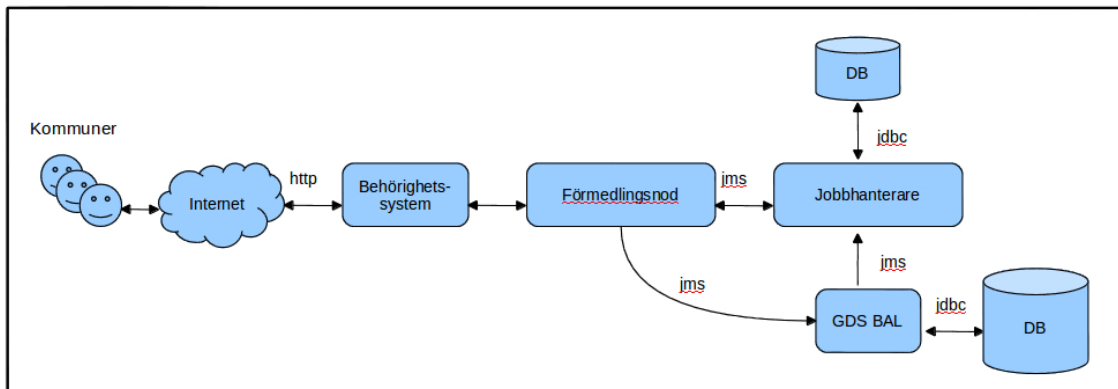
Översättningstabeller (byggnad): [GDSBAL-Byggnad-termer.pdf](#)

Översättningstabeller (adress): [GDSBAL-Adress-Termer.pdf](#)

Översättningstabeller (lägenhet): [GDSBAL-Lägenhet-Termer.pdf](#)

Felkoder: [Nummerserier för felkoder](#)

Flödesbeskrivning - Uppdatering



Teknisk beskrivning - uppdatering

- Gränssnittsdefinition
 - Produktion
 - Verifiering
- Uppdateringsflöde
 - Skicka uppdatering
 - Uppdateringstyp
 - Status på jobb
 - Frågetyp
 - Svarstyp
 - Hämta kvittens på jobb
 - HTTP statuskod
 - Frågetyp
 - Svarstyp vid lyckad uppdatering
 - Svarstyp vid misslyckad uppdatering

Gränssnittsdefinition

Uppdateringar av utbytesobjekt inom byggnadsdomänen skickas till url beskriven i *buildingService.wsdl* eller *buildingService-ver.wsdl*.
Uppdateringar av utbytesobjekt inom adressdomänen skickas till url beskriven i *addressService.wsdl* eller *addressService-ver.wsdl*.

Produktion

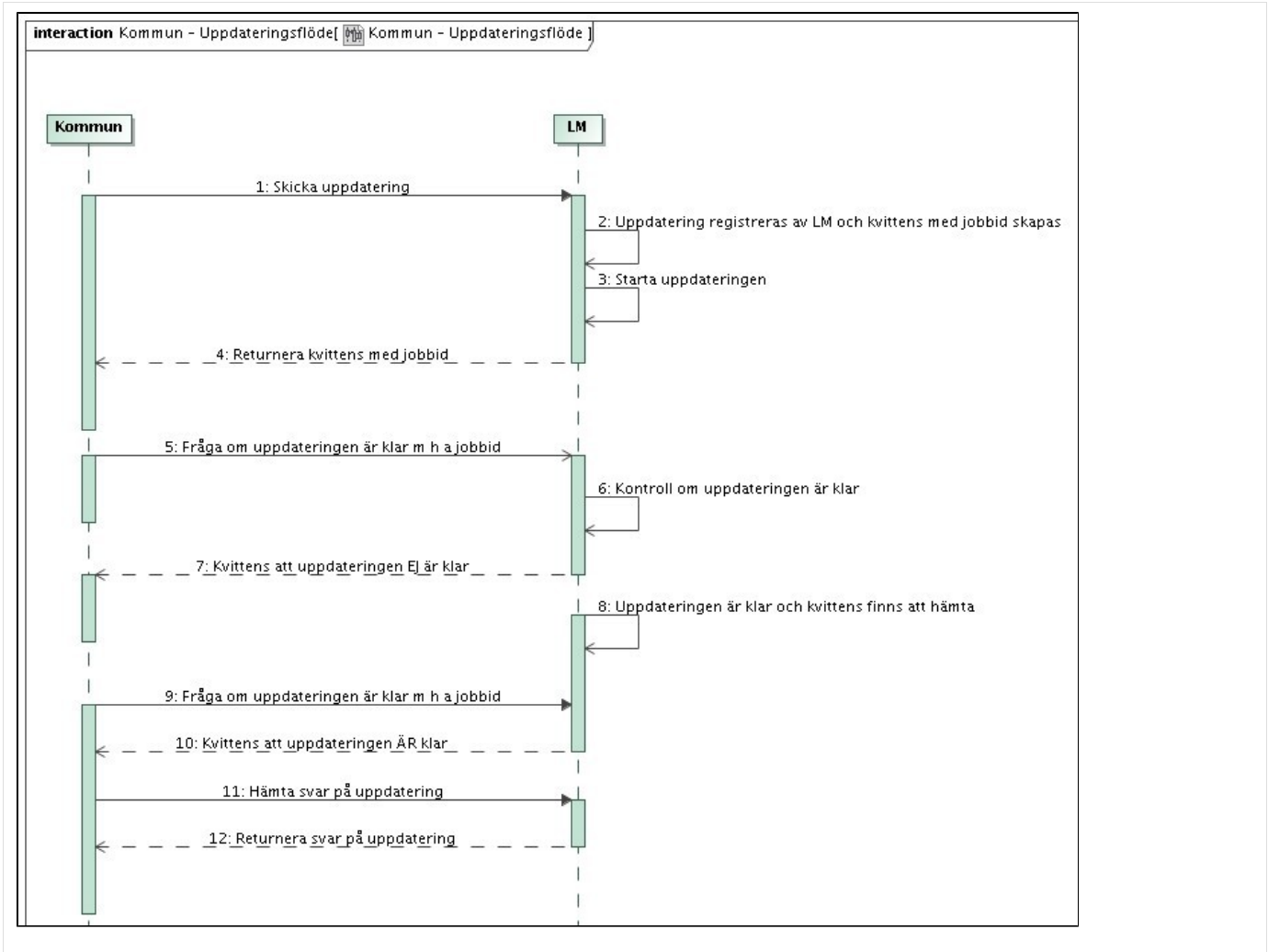
WSDL	http://namespace.lantmateriet.se/geodata/address/v1/addressService.wsdl
WSDL	http://namespace.lantmateriet.se/geodata/building/v1/buildingService.wsdl
XML-schema	http://namespace.lantmateriet.se/geodata/address/v1/addressService.xsd
XML-schema	http://namespace.lantmateriet.se/geodata/building/v1/buildingService.xsd
XML-schema	http://namespace.lantmateriet.se/geodata/exchange/v1/lm-exchange.xsd
XML-schema	http://namespace.lantmateriet.se/messaging/job/v1/jobService.xsd
XML-schema	http://namespace.lantmateriet.se/geodata/result/v1/result.xsd

Verifiering

WSDL	http://namespace.lantmateriet.se/geodata/address/v1/addressService-ver.wsdl
WSDL	http://namespace.lantmateriet.se/geodata/building/v1/buildingService-ver.wsdl
XML-schema	http://namespace.lantmateriet.se/geodata/address/v1/addressService.xsd
XML-schema	http://namespace.lantmateriet.se/geodata/building/v1/buildingService.xsd
XML-schema	http://namespace.lantmateriet.se/geodata/exchange/v1/lm-exchange.xsd
XML-schema	http://namespace.lantmateriet.se/messaging/job/v1/jobService.xsd
XML-schema	http://namespace.lantmateriet.se/geodata/result/v1/result.xsd

Uppdateringsflöde

Uppdatering av grunddata sker enligt följande flöde:

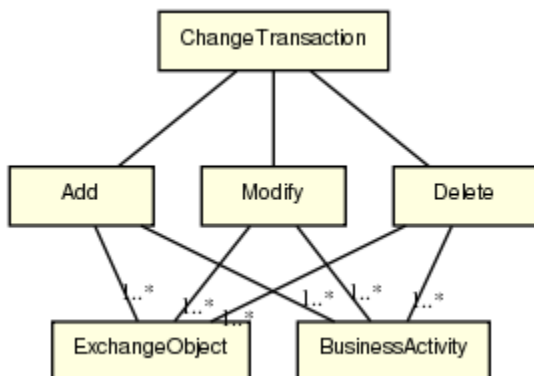


De tjänster som används samt exempel-xml visas nedan.

1. Skicka in förändringstransaktion (ChangeTransaction), *steg 1*, och erhåll ett jobbid som svar, *steg 4*.
2. Ställ frågor (IsJobCompletedRequest) tills uppdateringen är klar, *steg 5 och steg 9*.
3. Då uppdateringen är klar, hämta svaret på uppdateringen (FindJobResultRequest), *steg 11*, och ta emot svaret, *steg 12*.

Skicka uppdatering

Uppdateringstyp



ChangeTransaction	Håller samman en förändringstransaktion av utbytesobjekt
Add	Håller samman alla nya utbytesobjekt samt åtgärden (BusinessActivity)
Modify	Håller samman alla utbytesobjekt som skall förändras
Delete	Håller samman de utbytesobjekt som skall tas bort
ExchangeObject	Samlingsbegrepp för utbytesobjekten (adressplats, byggnad, entré etc)
BusinessActivity	Åtgärd som beskriver uppdateringen

Exempel

```
<?xml version="1.0" encoding="UTF-8"?>
<ex:ChangeTransaction xmlns:ex="http://namespace.lantmateriet.se/geodata/exchange/v1"
xmlns:gml32="http://www.opengis.net/gml/3.2"
xmlns:address="http://namespace.lantmateriet.se/geodata/address/v1"
xmlns:building="http://namespace.lantmateriet.se/geodata/building/v1"
xmlns:coord="http://namespace.lantmateriet.se/geodata/coordinatesystem/v1"
xmlns:defect="http://namespace.lantmateriet.se/geodata/defect/v1"
xmlns:fes="http://www.opengis.net/fes/2.0"
xmlns:issue="http://namespace.lantmateriet.se/geodata/issue/v1"
xmlns:lg="http://namespace.lantmateriet.se/geodata/geometry/v1"
xmlns:lq="http://namespace.lantmateriet.se/geodata/quality/v1"
xmlns:ogc="http://www.opengis.net/ogc" xmlns:ows="http://www.opengis.net/ows/1.1"
xmlns:result="http://namespace.lantmateriet.se/geodata/result/v1"
xmlns:trf="http://namespace.lantmateriet.se/geodata/transformation/v1"
xmlns:wfs="http://www.opengis.net/wfs/2.0" xmlns:xlink="http://www.w3.org/1999/xlink"
gml32:id="ID_2e8dc18a-2739-4be8-9c5e-e343b4ad2c68">
  <gml32:description>LINA</gml32:description>
  <ex:id>27102f00-5233-4030-90a5-7265405f9659</ex:id>
  <ex:description>String</ex:description>
  <ex:extractedAtTime>2011-11-18T13:02:53.596+01:00</ex:extractedAtTime>
  <ex:Add>
    <building:BuildingBusinessActivity
gml32:id="ID_6c5148d3-f398-4f7f-a9a7-98afd65d794e">
      <ex:objectId>34dd0d5c-3faf-48a9-93fe-e561ff52ee23</ex:objectId>
      <ex:objectVersion>1</ex:objectVersion>
      <ex:responsibleParty>Älvsbyn</ex:responsibleParty>
      <ex:executingParty>Älvsbyn</ex:executingParty>
      <ex:exchangeObjectReference
gml32:remoteSchema="http://namespace.lantmateriet.se/geodata/building/v1#BuildingType"
xlink:href="ID_74ca5d79-afda-41ca-a8fe-c838d4cdc7ec"/>
        <building:activityType>Ändrad byggnadsinformation</building:activityType>
      </building:BuildingBusinessActivity>
    </ex:Add>
  <ex:Modify>
    <building:Building gml32:id="ID_74ca5d79-afda-41ca-a8fe-c838d4cdc7ec">
      <ex:objectId>3763decc-204c-433a-87d6-3ec5d3d3c30c</ex:objectId>
      <ex:objectVersion>2</ex:objectVersion>
      <building:houseNumber>2</building:houseNumber>
      <building:constructionYear>2011</building:constructionYear>
      <building:objectStatus>Gällande</building:objectStatus>
    </building:Building>
  </ex:Modify>
</ex:ChangeTransaction>
```

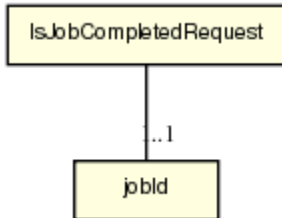
```
<building:geometry>
  <building:positionKind>Illustrativt läge</building:positionKind>
  <building:surface gml32:id="ID_f10b9ee6-c51c-464e-ad80-cb1f5f7b7e26">
    <lg:Surface gml32:id="ID_cb6523c4-dbdb-477c-8ef3-de75644a9c36">
      <lg:horizontalAccuracy gml32:id="ID_c236fe90-9f91-4bad-bb3d-0fef25163159">
        <lq:AbsoluteExternalPositionalAccuracy
gml32:id="ID_e8165a2f-c6d0-4659-abea-6ab2fb4db2f9">
          <lq:noInformation
xmlns:xsi="http://www.w3.org/2001/XMLSchema-instance"
xmlns:xis="http://www.w3.org/2001/XMLSchema" xsi:type="xis:string"/>
            </lq:AbsoluteExternalPositionalAccuracy>
          </lg:horizontalAccuracy>

<lg:horizontalCoordinateSystem>9ec23aad-8fd1-b149-0a90-c9f6355c3b56</lg:horizontalCoordinateSystem>
      <lg:position>
        <gml32:Surface gml32:id="ID_888c9014-4d2b-440c-b385-e95c21ff3595">
          <gml32:patches>
            <gml32:PolygonPatch>
              <gml32:exterior>
                <gml32:LinearRing>
                  <gml32:posList>7296384.609 771827.031 7296376.81 771829.87
7296385.839 771854.678 7296393.639 771851.839 7296384.609 771827.031</gml32:posList>
                </gml32:LinearRing>
              </gml32:exterior>
            </gml32:PolygonPatch>
          </gml32:patches>
        </gml32:Surface>
      </lg:position>
    </lg:Surface>
  </building:surface>
</building:geometry>
<building:residentialUse>
  <building:use>Småhus friliggande</building:use>
  <building:usefulFloorSpace>121</building:usefulFloorSpace>
</building:residentialUse>
<building:realPropertyReference
gml32:id="ID_2d445f49-c6c1-4b9d-b88f-2a4e56966cfe">
  <building:liesOn>250171923</building:liesOn>
</building:realPropertyReference>
</building:Building>
```

```
</ex:Modify>
</ex:ChangeTransaction>
```

Status på jobb

Frågetyp

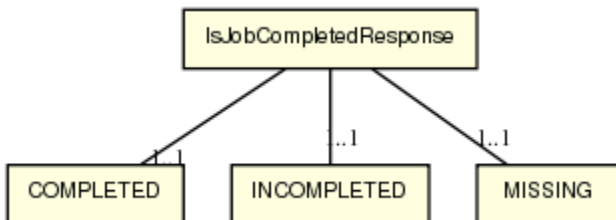


IsJobCompletedRequest	Fråga om jobbet är klart
jobId	Frågan kräver unikt jobb-id

Exempel

```
<?xml version="1.0" encoding="UTF-8"?>
<mjob:IsJobCompletedRequest
  xmlns:mjob="http://namespace.lantmateriet.se/messaging/job/v1"
  xmlns:xsi="http://www.w3.org/2001/XMLSchema-instance">
  <mjob:jobId>c79d82e7-1c1e-4322-b408-b2e7193d0ae8</mjob:jobId>
</mjob:IsJobCompletedRequest>
```

Svarstyp



IsJobCompletedResponse	Svar på om om statusen på jobbet
COMPLETED	Jobbet är klart
INCOMPLETED	Jobbet ej klart
MISSING	Jobbet i 'IsJobCompletedRequest' finns inte registrerat

Exempel

```
<?xml version="1.0" encoding="UTF-8"?>
<mjob:IsJobCompletedResponse
  xmlns:mjob="http://namespace.lantmateriet.se/messaging/job/v1"
  xmlns:xsi="http://www.w3.org/2001/XMLSchema-instance">
  <mjob:COMPLETED />
</mjob:IsJobCompletedResponse>
```

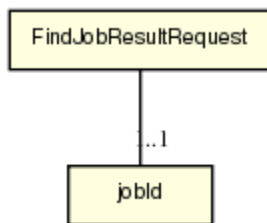
Hämta kvittens på jobb

HTTP statuskod

HTTP 200 returneras för kvittenser där uppdateringen lyckats (Successful).

HTTP 500 returneras för de kvittenser som misslyckas (AbstractError).

Frågetyp



FindJobResultRequest	Frågar efter kvittensen på ett jobb
jobId	Jobbets unika jobb-id krävs som inparameter till frågan

Exempel

```
<?xml version="1.0" encoding="UTF-8"?>
<mjob:FindJobResultRequest
  xmlns:mjob="http://namespace.lantmateriet.se/messaging/job/v1"
  xmlns:xsi="http://www.w3.org/2001/XMLSchema-instance">
  <mjob:jobId>0f145692-d2ca-4bc3-8dd2-0ea6bd1901cb</mjob:jobId>
</mjob:FindJobResultRequest>
```

Svarstyp vid lyckad uppdatering

Successful

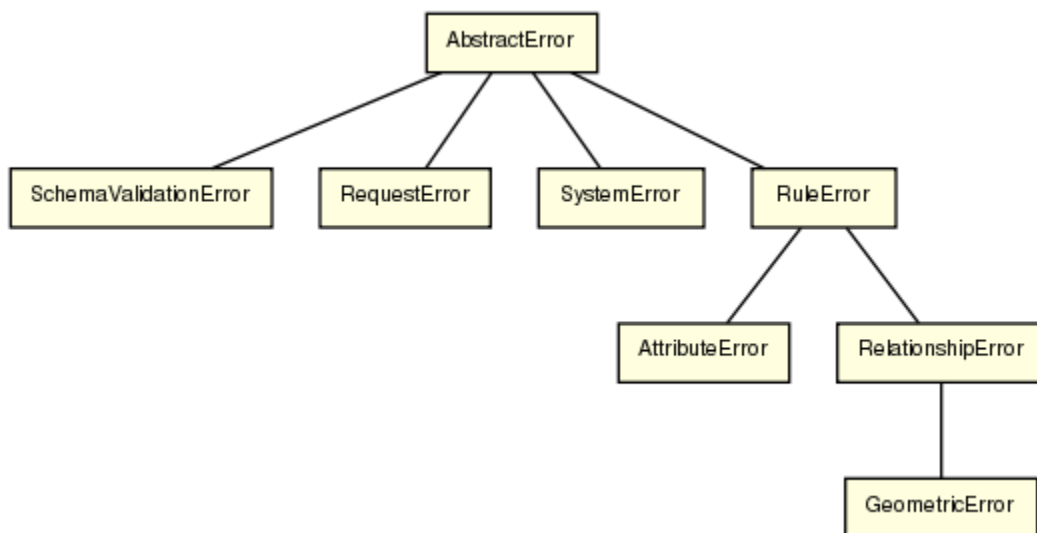
Successful

Kvittens som uttrycker en att uppdateringen gått bra

Exempel

```
<?xml version="1.0" encoding="UTF-8"?>  
<result:Successful xmlns:result="http://namespace.lantmateriet.se/geodata/result/v1"  
/>
```

Svarstyp vid misslyckad uppdatering



AbstractError

Kvittens som uttrycker en att uppdateringen misslyckats

Exempel

```
<?xml version="1.0" encoding="UTF-8"?>
<env:Fault>
  <env:Code>
    <env:Value>env:Sender</env:Value>
  </env:Code>
  <env:Reason>
    <env:Text xml:lang="en-US">Request failed</env:Text>
  </env:Reason>
  <env:Detail xmlns:env="http://www.w3.org/2003/05/soap-envelope">
    <result:SchemaValidationError
xmlns:result="http://namespace.lantmateriet.se/geodata/result/v1">
      <result:timestamp>2011-11-08T09:42:56.275Z</result:timestamp>
      <result:errorCode>Origo-4001</result:errorCode>
      <result:errorMessage>SchemaValidationError Cause: cvc-type.3.1.3: The
        value 'INVALID' of element 'address:objectStatus' is not
valid.</result:errorMessage>
      <result:line>32</result:line>
      <result:column>56</result:column>
    </result:SchemaValidationError>
    <result:SchemaValidationError
xmlns:result="http://namespace.lantmateriet.se/geodata/result/v1">
      <result:timestamp>2011-11-08T09:42:56.275Z</result:timestamp>
      <result:errorCode>Origo-4001</result:errorCode>
      <result:errorMessage>SchemaValidationError Cause:
        cvc-enumeration-valid: Value 'INVALID' is not facet-valid with
        respect to enumeration '[Planerad, Gällande, Gällande under
        utredning, Avregistrerad]'. It must be a value from the
enumeration.</result:errorMessage>
      <result:line>32</result:line>
      <result:column>56</result:column>
    </result:SchemaValidationError>
  </env:Detail>
</env:Fault>
```

The page Intern access - uppdatering could not be found.