

## PRODUKTBESKRIVNING

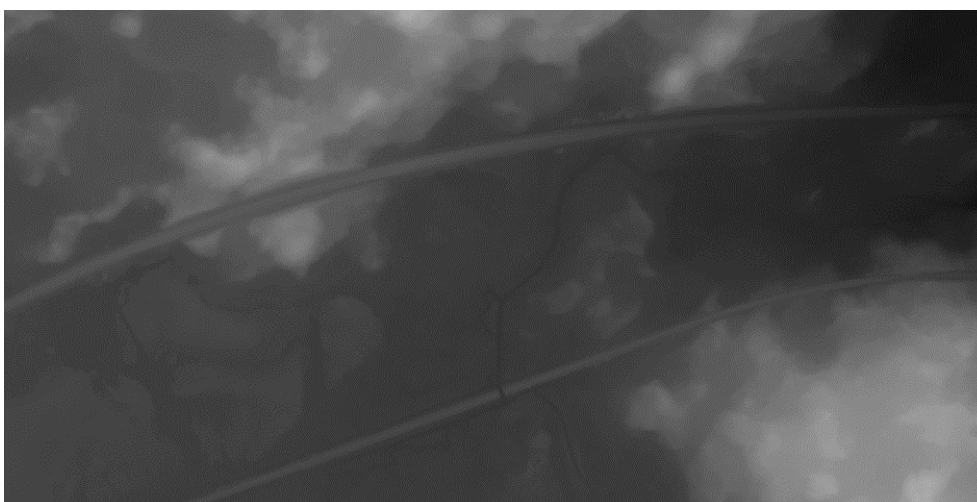
---

# Markhöjdmodell Nedladdning

DOKUMENTVERSION: 1.6

AVSER TJÄNSTENS GRÄNSSNITTSVERSION: 1.0

*Figur 1. Exempel nationell markhöjdmodell*



## Innehållsförteckning

<b>1</b>	<b>ALLMÄN BESKRIVNING</b>	<b>3</b>
1.1	GEOGRAFISK TÄCKNING	3
1.2	KOORDINATSYSTEM	3
<b>2</b>	<b>KVALITETSBESEKRVNING</b>	<b>3</b>
2.1	DATAFÅNGST	3
2.1.1	<i>Tillkomsthistorik</i>	3
2.2	UNDERHÅLL	3
2.2.1	<i>Underhållsfrekvens</i>	3
2.3	METADATA	4
<b>3</b>	<b>OM TJÄNSTEN</b>	<b>4</b>
<b>4</b>	<b>FÖRÄNDRINGSFÖRTECKNING</b>	<b>5</b>

## 1 Allmän beskrivning

Markhöjdmodell Nedladdning är en tjänst för direktläsning och nedladdning av höjddata via ett maskingränssnitt. Tjänsten uppfyller kraven för EU-direktivet Inspire.

### 1.1 Geografisk täckning

Rikstäckande.

### 1.2 Koordinatsystem

Plan: SWEREF 99 TM

Höjd: RH 2000

Alla referenssystem i plan som tjänsten stödjer finns uppräknade i den tekniska beskrivningen.

## 2 Kvalitetsbeskrivning

Mer utförlig beskrivning av tillkomst, underhåll och kvalitet finns i dokumentet *Kvalitetsbeskrivning nationell markhöjdmodell* som återfinns under Dokumentation på [produktsidan för Markhöjdmodell Nedladdning](#) på Lantmäteriets hemsida.

### 2.1 Datafångst

#### 2.1.1 TILLKOMSTHISTORIK

Produkten baseras på nationella markhöjdmodellen som är ett grid med 1-meters upplösning.

Gridet (1 meter) interpolerats stegvis med bilinjär metod och lagras i en pyramid med pixelstorlekar 1, 2, 4, 8, 16, 32 osv. upp till 4096 m upplösning för bättre prestanda.

### 2.2 Underhåll

Storskaligt underhåll av markhöjdmodellen sker genom förnyad laserskanning och underhåll av mindre områden sker genom bildmatchning och inmätning av förändringar i flygbilder (stereomodeller).

Beskrivning av dessa metoder finns i dokumentet *Kvalitetsbeskrivning nationell markhöjdmodell*.

#### 2.2.1 UNDERHÅLLSFREKVENS

Uppdateras kontinuerligt enligt Planer och utfall på produktsidan.

## 2.3 Metadata

Markhöjdmodell Nedladdning hanterar inte leveranser av tillhörande metadata. WCS-tekniken stödjer inte detta i dagsläget.

Metadataskiktet i Markhöjdmodell Visning som anger ursprung och aktualitet kan vara ett alternativ att använda. Det kan dock vara några timmars eftersläpning i uppdateringen mellan metadata i visningstjänsten och data i nedladdningstjänsten.

## 3 Om tjänsten

Vid nedladdning kan utsnitt, upplösning och koordinatsystem väljas. Vid val av upplösningar som inte är förklarade tas dessa automatiskt fram vid nedladdningen.

Den maximala bildstorleken för varje nedladdning i tjänsten är 5120 x 5120 pixlar.

För mer detaljerad information, se den tekniska beskrivningen.

## 4 Förändringsförteckning

Tabell 1. Förändringsförteckning.

Version	Datum	Orsak samt ändring mot tidigare version
1.6	2022-04-05	<p>Produktnamn ändrat till Markhöjdmodell Nedladdning, tidigare Höjdmodell Nedladdning</p> <p>Ändrat till nationell markhöjdmodell, tidigare nationell höjdmodell</p>
1.5	2020-02-20	<p>Uppdaterat avsnitt 1.1 Geografisk täckning då produkten nu är rikstäckande.</p> <p>Förtydligt i avsnitt 2.1.1 Tillkomsthistorik att produkten baseras på nationella höjdmodellen.</p>
1.4	2019-05-28	<p>Uppdaterat referens till produktsidan, avsnitt 2.</p> <p>Uppdaterat referens till planer och utfall, avsnitt 1.1 och 2.2.1.</p> <p>Uppdaterat med underhåll med laserdata, avsnitt 2.2.</p>
1.3	2018-11-22	<p>Uppdaterat länkar till Lantmäteriets hemsida.</p> <p>Uppdaterat med underhåll/underhållsfrekvens.</p>
1.2	2016-10-01	<p>Ändrat hänvisning till kvalitetsbeskrivning samt korrektur och mindre justeringar.</p> <p>Förenklat kap 4 Förändringsförteckning.</p>
1.1	2015-06-16	Förtydligande av interpolationsmetoden i kapitel 1.1.
1.0	2015-06-01	Första version.