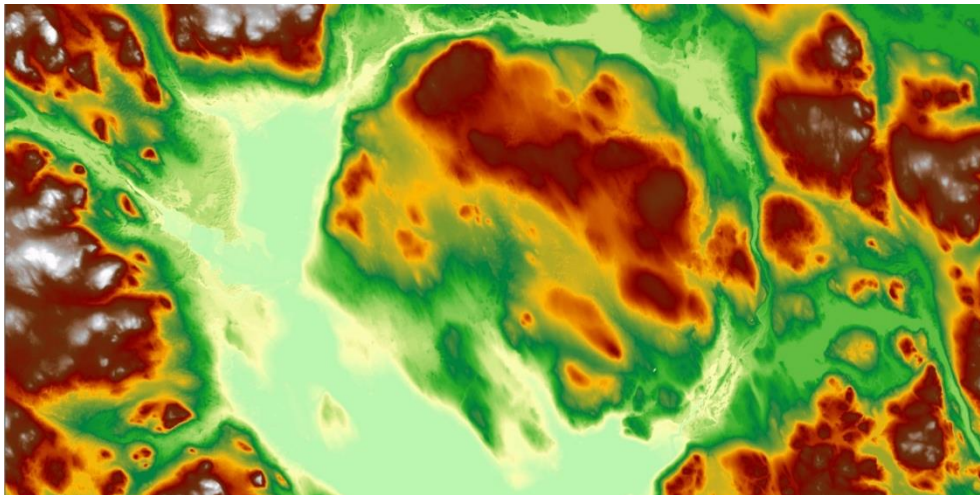


PRODUKTBESKRIVNING

Markhöjdmodell Nedladdning, grid 50+ NH

DOKUMENTVERSION: 1.6

Figur 1. Exempel höjddata.



Innehållsförteckning

1	ALLMÄN BESKRIVNING	3
1.1	INNEHÅLL	3
1.2	GEOGRAFISK TÄCKNING	3
1.3	GEOGRAFISKT UTSNITT	3§
1.4	KOORDINATSYSTEM	3
2	KVALITETSBEKRIVNING	3
2.1	SYFTE OCH ANVÄNDBARHET	3
2.2	DATAFÅNGST	4
2.2.1	<i>Tillkomsthistorik</i>	4
2.3	UNDERHÅLL	4
2.3.1	<i>Underhållsfrekvens</i>	4
2.4	DATAKVALITET	4
2.4.1	<i>Lägesnoggrannhet</i>	4
2.5	METADATA	4
3	DATAÅTKOMST	5
3.1	FORMAT	5
4	FÖRÄNDRINGSFÖRTECKNING	6

I Allmän beskrivning

I.1 Innehåll

Markhöjdmodell Nedladdning, grid 50+ NH utgörs av en höjdmodell (DTM) i gridform med 50 m upplösning.

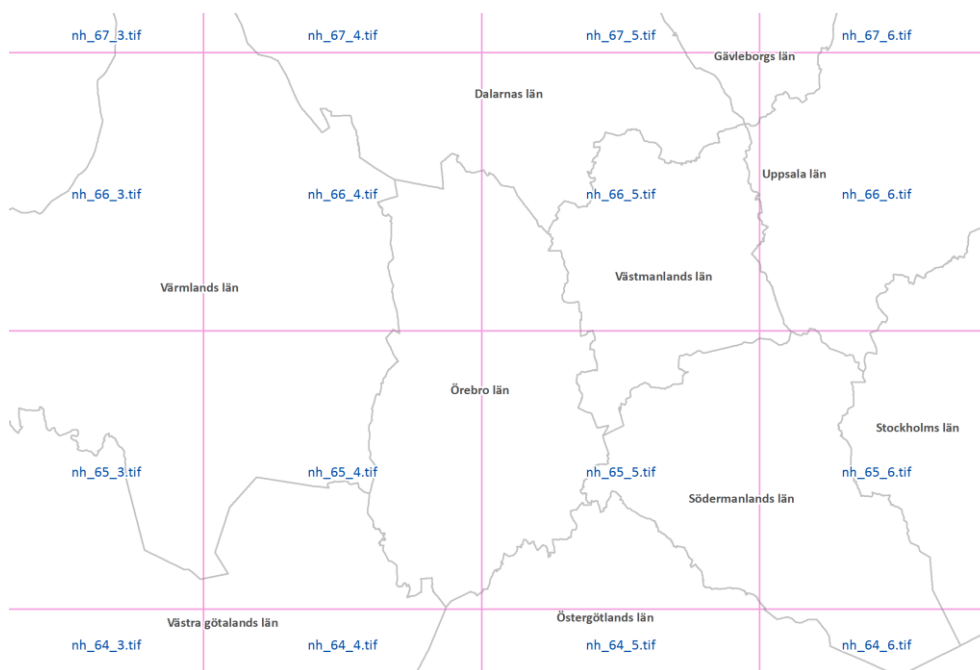
I.2 Geografisk täckning

Rikstäckande.

I.3 Geografiskt utsnitt

Produkten är indelad i indexrutor 100 x 100 km.

Figur 2. Indelning i 100 x 100 km-rutor.



I.4 Koordinatsystem

Plan: SWEREF 99 TM

Höjd: RH 2000

2 Kvalitetsbeskrivning

För detaljerad information om insamling, underhåll och kvalitet på data som ligger till grund för produkten se *Kvalitetsbeskrivning nationell höjdmodell* som återfinns på [produkt sidan Markhöjdmodell Nedladdning, grid 50+](#).

2.1 Syfte och användbarhet

Produkten kan användas till översiktlig analys och visualisering.

2.2 Datafångst

2.2.1 TILDKOMSTHISTORIK

Produkten baseras på nationella höjdmodellen i form av ett 1-meters grid. Från detta 1-meters grid interpoleras, med bilinjär metod, ett 5 m grid i rasterformat som i sin tur interpoleras till 10 m, 10 m gridet interpoleras till 20 m som till sist interpoleras till 50 m grid. Den här interpolationskedjan innebär att varje höjdvärde är representativt för en större yta än om ett 50-metersgrid skulle tas fram direkt ur 1-metersgridet.

2.3 Underhåll

Storskaligt underhåll av nationella höjdmodellen sker med laserdata och underhåll av mindre områden sker genom bildmatchning och inmätning av förändringar i flygbilder (stereomodeller). Beskrivning av dessa metoder finns i dokumentet *Kvalitetsbeskrivning nationell höjdmodell*.

2.3.1 UNDERHÅLLSFREKVENNS

Markhöjdmodell Nedladdning, grid 50+ NH uppdateras en gång per år med uppdaterad höjddata från nationella höjdmodellen.

2.4 Datakvalitet

2.4.1 LÄGESNOGGRANNHET

Medelfelet i höjd i ett måttligt kuperat landskap ligger på ca 1 m. Maximalt fel kan dock vara många gånger större. Felen ökar i starkt kuperad terräng.

Metoden att stegvis skapa glesare och glesare färdiga grid innebär att landskapet blir utjämnat - höga toppar blir lägre, och djupa dalar grundare.

2.5 Metadata

Rikstäckande shape-fil innehållande information om datum för laserskanningen.

3 Dataåtkomst

Produkten laddas ner från Geotorget beställning eller FTP.

Katalogerna med data är indelade efter län. Filernas utbredning korsar ibland länsgränserna så om flera län laddas ner kommer dubblering av vissa filer att förekomma.

Det finns även en katalog med rikstäckande data. Metadata ligger i en egen katalog.

Filnamn består av nedre vänstra hörnets koordinat i 100 km. Exempel: nh_64_4.tif.

3.1 Format

Produkten levereras i GeoTiff.

Höjdvärden representeras av flyttal och filerna är komprimerade med metoden Deflate. Höjdvärdet representerar hela pixelns utbredning (50 x 50 m, PixelIsArea).

Följande taggar används för georeferering och data utan värde:

- ModelPixelScaleTag (33550)
- ModelTiepointTag (33922)
- GDAL_NODATA (42113)

4 Förändringsförteckning

Tabell 1. Förändringsförteckning.

Version	Datum	Orsak samt ändring mot tidigare version
1.6	2022-05-31	Produkten kan nu även laddas ner från geotorget beställning
1.5	2021-10-01	Nytt produktnamn, tidigare GSD-Höjddata, grid 50+
1.4	2020-02-25	Uppdaterat avsnitten 1.1 Geografisk täckning, 2.1.1 Tillkomst-historik samt 3 Dataåtkomst och innehåll då produkten nu är rikstäckande.
1.3	2019-05-28	Uppdaterat referens till produktsidan, avsnitt 2. Uppdaterat referens till planer och utfall, avsnitt 1.2. Uppdaterat med underhåll med laserdata, avsnitt 2.2.
1.2	2018-11-22	Uppdaterat med underhåll/underhållsfrekvens samt uppdaterat länkar till Lantmäteriets hemsida.
1.1	2016-12-01	Ändrat hänvisning till kvalitetsbeskrivning i kapitel 2, förtydligat om metadatamapp, samt korrektur. Förenklat kap 4 Förändringsförteckning.
1.0	2015-07-01	Dokumentet skapades.