



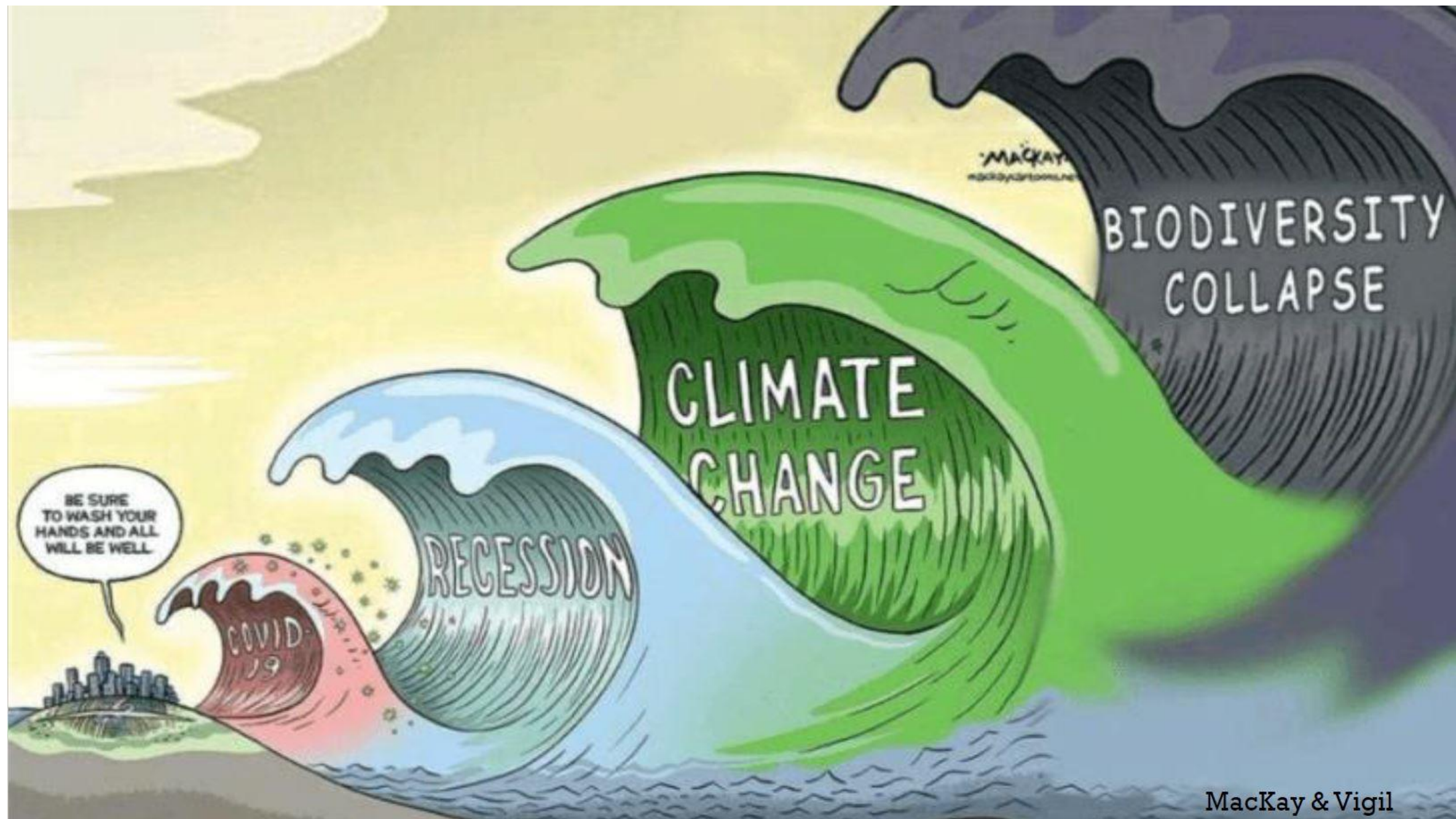
SCENARIO EN HÅLLBAR VÄRLD

EN FRAMTIDSBILD OM AGENDA 2030 OCH BEHOV AV LÄGESBUNDEN
INFORMATION ÅR 2040

LANTMÄTERIET – ANIKA HENRIKSSON OCH EVA UGGLA, NATURVÅRDSVERKET - CAMILLA JÖNSSON OCH LOTTA LAGERBERG,
SCB - JERKER MOSTRÖM, RYMDSTYRELSEN - IRIS LEE THOMPSON

LANTMÄTERIET





AGENDA 2030 OCH EN LÅNGSIKTIGT HÅLLBAR VÄRLD



AGENDA 2030 OCH LÄGESBUNDEN INFORMATION

SMHI har utökat de röda varningarna för höga flöden och översvämningar längs Torne älv. Hus har översvämmats och flera vägsträckor ligger under vatten.

- SVT 2023-05-20

Lantbrukaren i Juoksengi tvingades hålla ut tusentals liter mjölk

- SVT 2023-05-23

Nog tar jag mig hem men vi har källare och har blivit uppmanade att stänga avlopp och toaletter för att undvika översvämningar, säger Anna Jaako i lanthandeln i Juoksengi.

- SVT 2023-05-22

DAGENS NYHETER. Nyheter Sverige Världen Ekonomi Kultur Sport Klimatet Ledare DN Debatt

SVERIGE

Risk för översvämning i norra Sverige – SMHI varnar för höga vattenflöden

Uppdaterad 2023-05-19 Publicerad 2023-05-19



I Torne älv finns det risk för översvämningar när vattenflödet stiger. Foto: Helena

AUGUSTI 2023 OCH STORMEN HANS

Regnig i Göteborg: Översvämningar, trafikstopp och bajsvatten



Ebba Torstensson



Uppdaterad 09:11 | Publicerad 2023-08-08 22:03

↗ Dela artikeln

GÖTEBORG. Översvämningar, nedfallna träd och bajsvatten i Göta älv. Det är några av resultaten efter stormen Hans senaste dygn i Göteborg. – Det har varit så akut att butiker svämmats över, säger Anna Lerén, kommunikatör på räddningstjänsten Storgöteborg.

Bajsvatten i Göta älv

Skyfallen har avlöst varandra i Göteborg under hela tisdagen.

Strax före lunch svämmade [Göta Älv](#) över, bland annat vid Fiskehamnen.

Även för avloppsverken blev det till slut för mycket vatten. De mindre verken kan inte hantera de stora mängderna och nu släpps orenat avloppsvatten - bajsvatten - rakt ut i Göta älv.

AFTONBLADET

ONSDAG 9 AUGUSTI 2023
Dagens namn: Roland

Elen utslagen i mataffären: "Kan bli katastrof för oss"

● Klockan halv fem i morse ringde Niklas Höglinds telefon: Elen i stora Coop-butiken som han är chef för har slagits ut av ovädret Hans.



Foto: Lars Näslund

DAGENS NYHETER.



Tågolyckan inträffade mellan Iggesund och Hudiksvall. Foto: Stefan Larsson/SVT

Trafikverkets självkritik: "Hade varit rätt beslut att stoppa tåget helt och hållet"

svt NYHETER

SAMHÄLLE

Flera översvämningar – nu varnas för strömförande vatten



NyTeknik

AGENDA 2030 OCH LÄGESBUNDEN INFORMATION - UPPFÖLJNING



AGENDA 2030 OCH LÄGESBUNDEN INFORMATION - HÅLLBARHETSARBETE



ANVÄNDANDE AV GEODATA ÅR 2040 FÖR EN HÅLLBAR VÄRLD

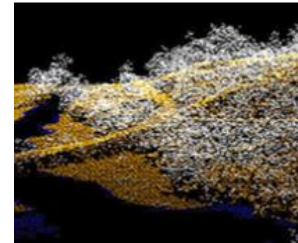
*”Data för uppföljning och genomförande av Agenda 2030s mål är **tillgängliga och ändamålsenliga** och beskriver **alla geografiska nivåer i samhället**, från lokalt till nationellt.*

De täcker in den breda tematiska ansatsen i Agendan (socialt, ekonomiskt och miljömässigt).

*Insamling och produktion av data sker på ett smart, resurseffektivt och samordnat sätt som gör att dubbelarbete kan undvikas. Genom att tanken om "dataekosystem" genomsyrar arbetet kan olika datakällor enkelt **integreras** och **samanvändas** för att möta nya och förändrade behov av faktaunderlag.”*

VAD KRÄVS DÅ FÖR ATT NÅ DIT? HUR SER VÅRA BEHOV UT FÖR ATT NÅ ÖNSKAT LÄGE 2040:

- Tillgängliga data för mina behov, 24:7
- **Standardiserade** och kombinerbara data från olika aktörer
- Lätt att använda och förstå hur
- Kännedom om användarnas behov
- Öppna data för ökad tillgång
- **Långsiktig finansiering**
- Data för alla geografiska nivåer finns för hela landet
- **Smart, resurseffektivt och samordnad datainsamling, produktion och förvaltning**
- **Dataekosystem för tillgång, beräkning och analysfärdiga data**
- Data integreras och sammanvändas
- **Legala förutsättningar** och informationssäkerheten hanteras



MEN... VAD HÄNDER OM VI INTE HAR EN LÅNGSIKTIGT TRYGGAD FÖRSÖRJNING AV GEODATA?

Scenario den tomma tvillingen....

OM INGA RESURSER FÖR GEODATA FINNS, HUR BLIR DET DÅ?

- Särskilt värdefulla data riskerar bli **särskilt värdelösa data** utan förvaltning och ajourhållning
- En digital tvilling utan data är ... **ingen digital tvilling**, ingen avbildning av verkligheten och till ingen nytta!
- **Vita områden** på kartan ger blinda fläckar i en digital tvilling
- Splittrat ansvar och mandat skapar frustration, onödiga varianter av data och **dubbelarbete** sker, ger dubbla kostnader
- Data görs **inte tillgängligt** och nåbart i ett dataekosystem som kan föda en digital tvilling



OM INGA RESURSER FÖR GEODATA FINNS, HUR BLIR DET DÅ?

- Standardiseringsarbetet **avstannar**
- Inga data **inget AI**. Teknikutvecklingen går framåt med stormsteg men kan inte nyttjas.
- **Inte** standardiserade och **harmoniserad data** – möjligheterna att analysera med **underliggande geodata försvinner**



Risk för felaktiga beslut och låg tilltro till

- Grunddata
- Analysresultat
- Svår använt och underutnyttjad
- Inget pang för pengarna (outnyttjade investeringar)



För att gå lite djupare...låt oss ta ett exempel

MSB

Swedish Civil Contingencies Agency

NATUR VÄRDS VERKET

NATIONAL ENVIRONMENTAL PROTECTION AGENCY

SCB

Statistics Sweden

TRAFIKVERKET

Swedish Agency for Marine and Water Management

Rymdstyrelsen

Swedish National Space Agency

SKOGSSTYRELSEN

SWEDISH FOREST AGENCY

LANTMÄTERIET

SLU

SWEDISH UNIVERSITY OF AGRICULTURAL SCIENCES

Boverket

Jordbruksverket

Miljödirektoratet

Swedish Environmental Protection Agency



BEFINTLIG ANVÄNDNING AV NMD

- **Officiell statistik för:**
 - markanvändning
 - grönytor och grönområden
 - skyddad natur och skogsmark
- **Handläggning**
 - Avverkningsanmälningar
 - Ädellövskog
 - Områdesskydd
- **Karttjänster och verktyg**
 - Skogsstyrelsens öppna karta
 - Skyddad natur
 - brandbränsleklassificering
- **Analysunderlag**
 - brandbränsleklassificering
 - skogsundantag inom jordbruksstödet
 - återvätning av våtmarker
 - Skogsfastighetstaxering
 - Habitatmodellering
 - granbarkborre utbredning
 - naturvärden, skolgårdar
 - trädtäckning
- **Forskning och utveckling**



KONSEKVENSER VID UTEBLIVEN AJOURHÅLLNING (I)

- **Felaktiga** beslutsunderlag
ex vid handläggning
- Informationen blir **inaktuell** och kommer inte att kunna användas för avsett syfte
ex Brandbränslekartan
- Brist i dataförsörjningen får **kedjeffekter** nedströms (nationellt-lokalt) då en rad uppföljningsinsatser är beroende av NMD
ex grönytor och grönområden
- Myndigheterna måste **hitta nya källor** för information, alternativt ta fram något på egen hand, vilket leder till ökade kostnader. Olika lösningar där klassdefinitionerna kan variera mellan projekt försvårar jämförelser mellan resultat från olika projekt.
ex. markuppföljning av jordbruksmark
- **Ökade kostnader.** En mycket stor vinst i tid och kostnad erhålls då man kan utgå från en redan gjord analys av vegetation och marktäcke.



KONSEKVENSER VID UTEBLIVEN AJOURHÅLLNING (II)

- Flera nya **rättsakter inom EU** kräver lägesspecifika underlag för markanvändning/marktäcke. Omöjligt att svara upp mot de behov och den efterfrågan som finns.
- Nationella data behövs för att **jämföra och kvalitetssäkra** uppgifter som levereras baserat på EEA/EUs Copernicustjänster.
- NMD är en viktig datakälla för att kunna **realisera grunddatadomänens** tema marktäcke.
- Vissa befintliga **regelverk** kan inte längre tillämpas
- Omfattande **investeringar** kommer att krävas, istället för att bygga vidare på redan existerande tjänst. Varje uppdrag och myndighet måste lägga mycket mer tid i planeringsskedet, vilket fördyrar och kanske omöjliggör ett gott resultat.



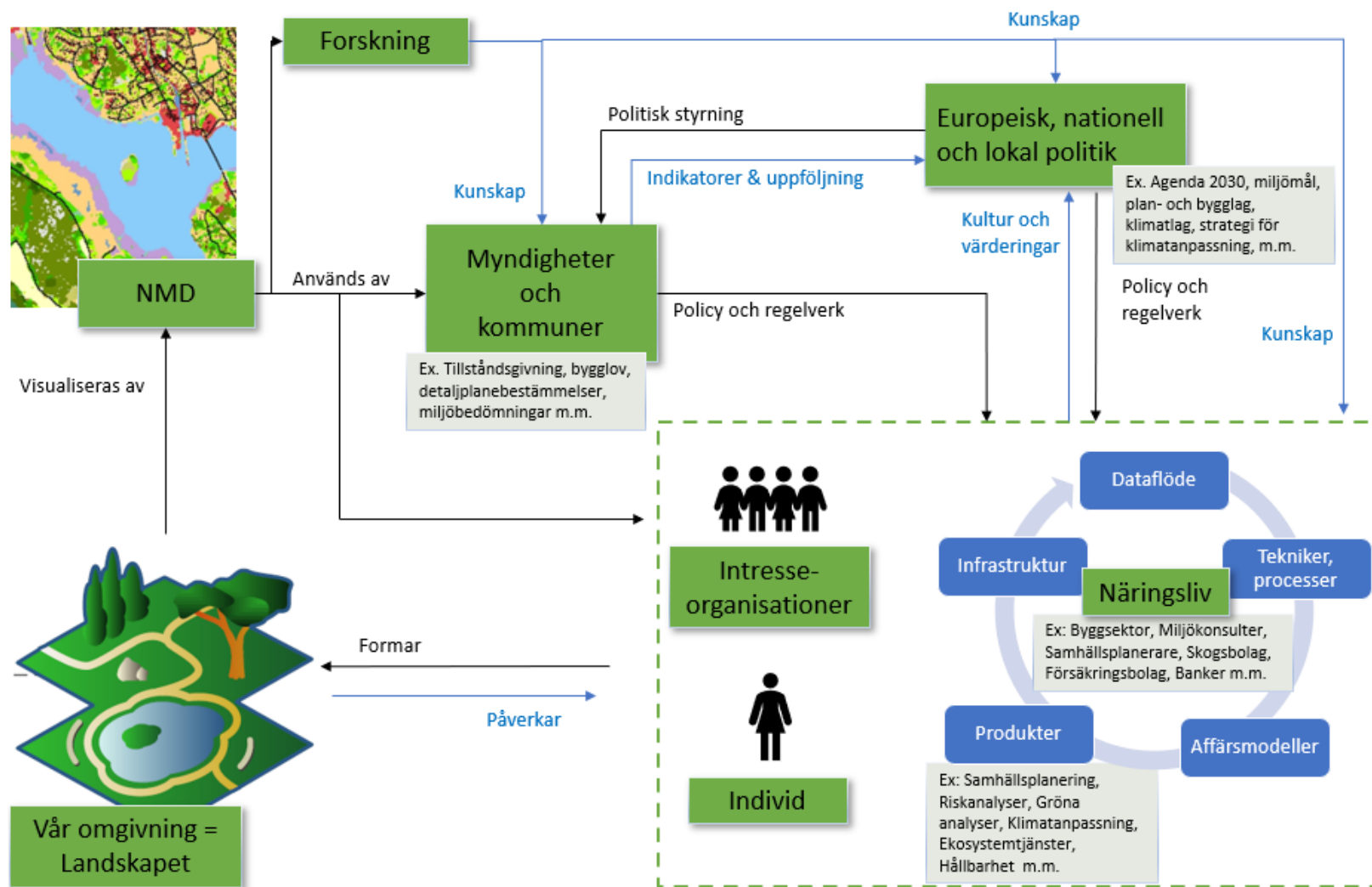
SLUTSATSER

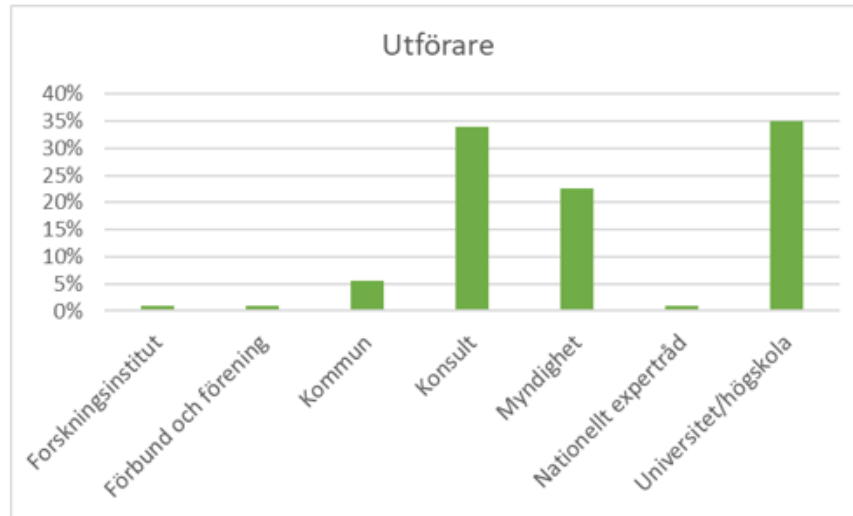
- Ett viktigt kriterium för officiell statistik är **förutsägbarhet, kontinuitet och punktlighet**. Det är viktigt för samhällets aktörer att kunna förutse när ny statistik publiceras.
- En mycket stor vinst i tid och kostnad erhålls då man kan **utgå från en redan gjord analys** av vegetation och marktäcke.
- En gemensam lösning med **gemensamma klassdefinitioner möjliggöra jämförelser** mellan resultat från olika projekt.

Behov av en tydlig process för hantering av myndighetsgemensamma initiativ som säkerställer långsiktig förvaltning.

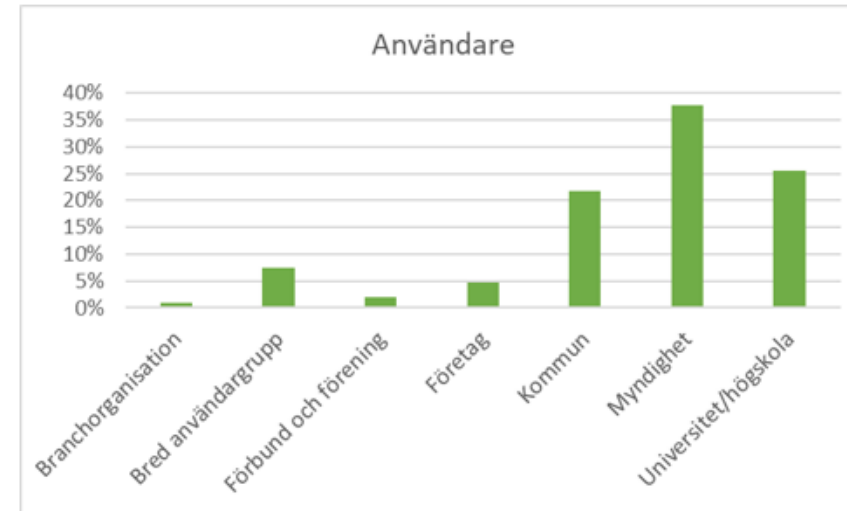


SYSTEMANALYS





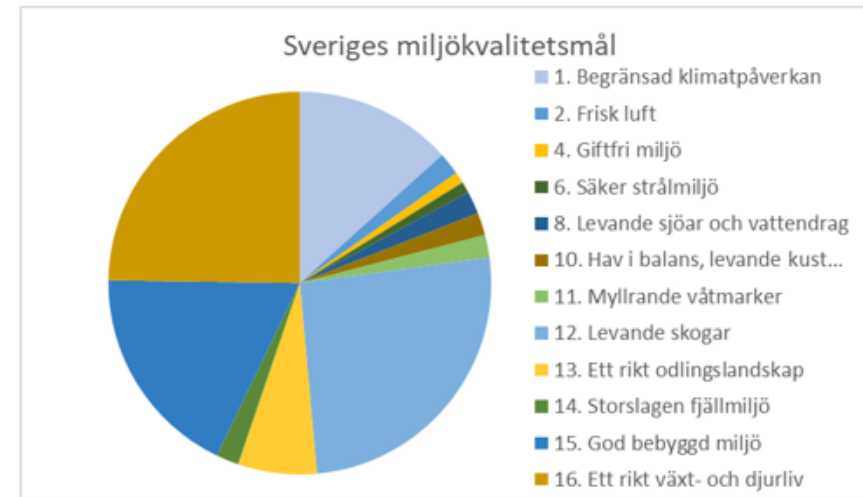
Andel per utförarkategori bland användarexempel



Andel per användarkategori bland användarexempel



Andel exempel kopplade till Agenda 2030 mål



Andel exempel kopplade till Sveriges miljö kvalitetsmål

” BORTOM AGENDA 2030” FÖR EN LÅNGSIKTIGT HÅLLBAR VÄRLD

att använda all den kunskap vi har som kan leda oss framåt och att nå en långsiktig hållbar värld



VAD VILL VI FÖRMEDLA?

- Smart, resurseffektivt och samordnad datainsamling, produktion och förvaltning
- Långsiktig finansiering, gå ifrån projektfinansiering
- Nyckelprodukter; laserdata, NMD, fastighetsinformation, tätortsavgränsning (en kärna av datamängder, grunddata)...löser många uppdrag som RK ger till de olika myndigheterna. Det kräver långsiktig finansiering.
- Vad är samhällsnyttan av geodata. Ex från Nederländerna visar att de genererar ”skatteintäkter”
- Visa på nyttan för nya användare!!!